

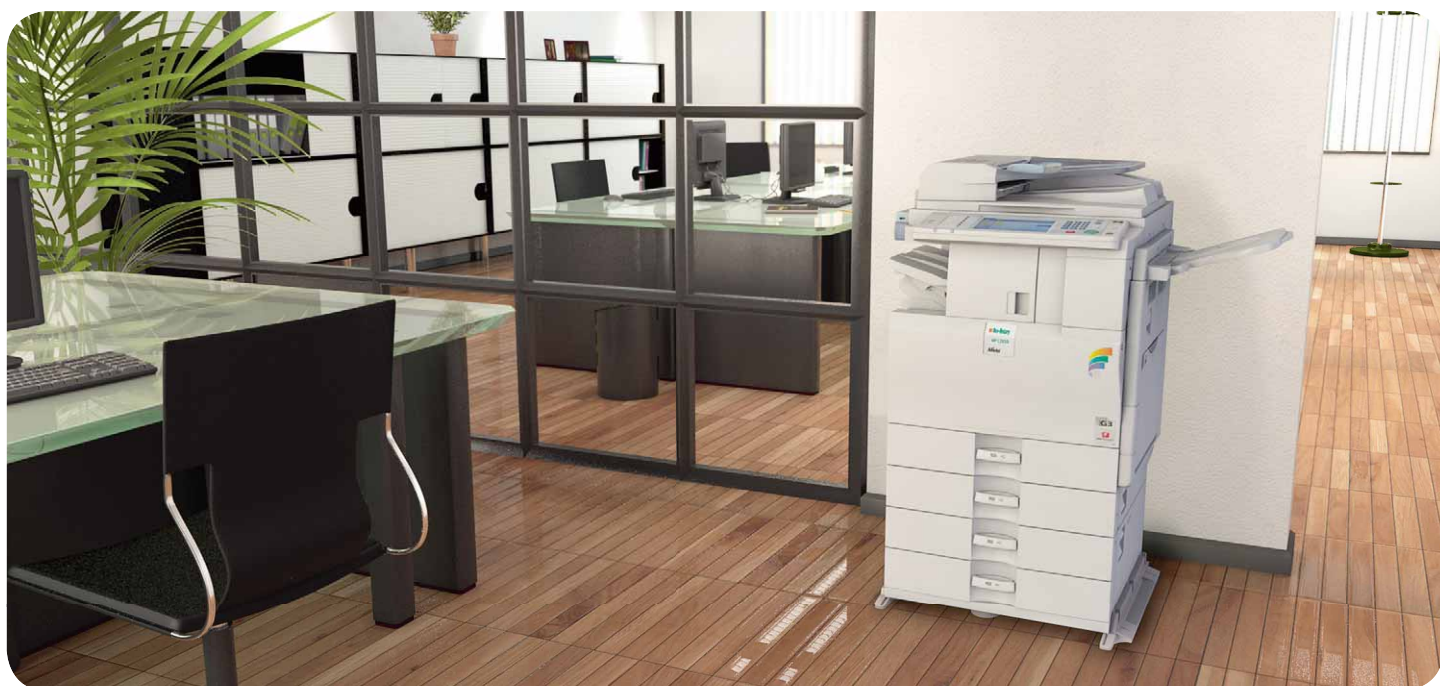
# Soluzioni a colori compatte e potenti



# Produzione a colori conveniente e di qualità

I multifunzione a colori MP C2050 e MP C2550 di Rex-Rotary permettono di ottenere documenti aziendali a colori senza ricorrere ad onerosi servizi in outsourcing. Produttivi, flessibili e compatti, questi sistemi garantiscono un eccellente rapporto costi-benefici e sono completamente personalizzabili.

- Produzione a colori impeccabile e di alta qualità grazie al nuovo toner PxP™.
- Produttività eccellente a colori e in bianco e nero: 20 (MP C2050) e 25 (MP C2550) ppm.
- Velocità identica per la stampa su una facciata e in fronte-retro.
- Gestione dei supporti eccezionalmente flessibile.
- Funzionalità "all-in-one": copiatura, stampa, scansione e fax (opzionale) in un'unica periferica.
- Unità di perforatura e finisher interno esclusivi.



# Massima flessibilità

**MP C2050 e MP C2550 hanno dimensioni particolarmente compatte e possono così essere posizionate vicino alla scrivania, per avere a portata di mano tutte le funzionalità necessarie per il flusso di lavoro: scansione, copiatura, stampa, distribuzione e finitura.**

## Scansione flessibile

E' sufficiente premere un pulsante per inviare i documenti digitalizzati ad una cartella o ad un indirizzo e-mail oppure, per non sovraccaricare il traffico di rete, a un indirizzo URL. Come opzione, è anche possibile inviare le scansioni a schede SD o USB.

## Produzione interna dei documenti

MP C2050 e MP C2550 presentano un esclusivo finisher interno da 500 fogli per la perforatura e la graffatura dei documenti. Questa opzione di finitura, sommata all'eccellente qualità di stampa ed alla gestione versatile dei supporti, permette di produrre documenti dall'aspetto professionale limitando il ricorso a fornitori esterni.



Graffatura e perforazione dei documenti



Pulsante per le funzioni "Scan to e-mail", "Scan to folder" e "Scan to URL"

# Prestazioni eccellenti



## **Straordinaria qualità del colore**

Il toner PxP™ utilizzato da MP C2050 e MP C2550 assicura una produzione impeccabile e la massima precisione all'eccellente risoluzione di 1.200 dpi anche nelle alte tirature.

## **Funzionalità fax avanzate**

Un messaggio fax richiede solo un secondo per la scansione, e solo due per la trasmissione. I messaggi possono essere inoltrati a cartelle e indirizzi e-mail. Sono inoltre disponibili la funzionalità LAN-Fax (per l'invio di fax direttamente dal PC) e Internet fax.

## **Ampia gamma di supporti**

MP C2050 e MP C2550 gestiscono un'ampia varietà di supporti per creare report, presentazioni e volantini nei formati dall'A6 all'A3. È inoltre possibile stampare su supporti da 52 g/m<sup>2</sup> (tramite l'alimentatore by-pass) a 256 g/m<sup>2</sup> (tramite i cassette di serie e l'alimentatore by-pass), così come su cartoncino, carta patinata e lucida. In più, utilizzando l'alimentatore by-pass è anche possibile stampare su buste e lucidi.



Trasmissione in soli 2 secondi



Stampa a colori impeccabile e di alta qualità



# Soluzioni semplici per lavori complessi



## Massima praticità

I cassettei carta con maniglie speciali si aprono con grande facilità per aggiungere la carta ed evitare eventuali inceppamenti. Persino le funzioni più sofisticate sono semplicissime da utilizzare grazie all'ampio e intuitivo display a colori da 22 cm di larghezza con comandi a sfioramento.

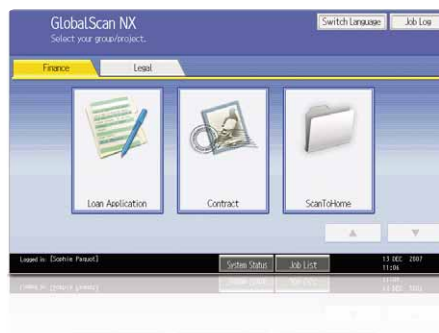
## Versatili funzionalità di stampa

Questi sistemi dispongono di avanzate funzionalità di stampa.

- Produzione e verifica di prove di stampa per evitare inutili sprechi di carta e tempo.
- Protezione dei documenti con autorizzazione alla stampa soltanto tramite password.
- Blocco e sblocco dei lavori di stampa in base alle esigenze dell'operatore.
- Memorizzazione ed eventuale stampa dei lavori tramite disco fisso.
- Stampa diretta dei file PDF.

## GlobalScan NX

La soluzione intuitiva GlobalScan NX razionalizza il flusso di lavoro grazie a funzionalità flessibili di scansione e distribuzione. L'interfaccia grafica utente (GUI), molto facile da utilizzare, consente di memorizzare delle icone con impostazioni personalizzate relative al formato ed al flusso dei documenti. Dal pannello di controllo di MP C2050 e MP C2550 è possibile eseguire direttamente scansioni in un solo passaggio.



Interfaccia grafica (GUI) intuitiva



# Qualità ecologica



## Soluzioni affidabili

Il nuovo design con 4 tamburi in parallelo di MP C2050 e MP C2550 garantisce la massima affidabilità. Il percorso carta semplificato riduce il rischio di inceppamenti, mantenendo sempre operativa la periferica. In più, l'eccellente capacità carta di 1.600 fogli riduce notevolmente i rifornimenti.

## Rex-Rotary tutela l'ambiente

Il "verde", per Rex-Rotary, non è solo un colore ma un modo di pensare. Il toner PxP™ (poliestere x polimerizzazione) riduce le emissioni di ossido di carbonio; il fronte-retro di serie, inoltre, permette di risparmiare carta, tutelando così l'ambiente e riducendo i costi.



Grande sensibilità ecologica



# Autentiche soluzioni “all-in-one”

I multifunzione MP C2050 e MP C2550 sono molto compatti e svolgono tutte le funzioni necessarie in ufficio: copiano, stampano, trasmettono e ricevono fax, effettuano scansioni e rifiniscono i documenti. Inoltre, sono particolarmente semplici da usare ed assicurano un costo per pagina decisamente conveniente.

## Avanzate possibilità di connessione

MP C2050 e MP C2550 gestiscono in maniera perfetta i flussi di lavoro garantendo la scansione verso cartelle, indirizzi e-mail, SD Card e memorie flash USB. Per aumentare la sicurezza sono anche in grado di inviare file PDF criptati. Se necessario, è possibile aumentare le possibilità di collegamento in rete scegliendo fra diversi opzionali tra cui Wireless LAN e Bluetooth.

## Protezione dei dati

Le funzionalità di autenticazione e codifica dei dati proteggono le informazioni riservate. MP C2050 e MP C2550 sono compatibili con sistemi di sicurezza opzionali che permettono la sovrascrittura dei dati sul disco fisso, la protezione dei dati contro la copiatura, l'autenticazione tramite card e l'autorizzazione alla stampa.



Sovrascrittura dei dati sul disco fisso

## COPIATRICE

<b>Procedimento di copiatura:</b>	Sistema elettrostatico a secco	
<b>Velocità di copiatura:</b>	MP C2050:	b&n/a colori: 20 copie al minuto
	MP C2550:	b&n/a colori: 25 copie al minuto
<b>Risoluzione:</b>	600 dpi	
<b>Copie multiple:</b>	Fino a 999	
<b>Preriscaldamento:</b>	26 secondi <sup>1</sup>	
<b>Prima copia:</b>	Bianco e nero:	6,5 secondi
	A colori:	9,5 secondi
<b>Zoom:</b>	Dal 25 al 400% (con passi dell'1%)	
<b>Memoria:</b>	Di serie: 768 MB (max. 1 GB) + disco fisso da 60 GB	
<b>Capacità carta:</b>	Di serie:	2 cassette carta da 250 fogli ciascuno
		By-pass da 100 fogli
	Max.:	1.600 fogli
<b>Capacità di raccolta:</b>	Max.:	550 fogli
<b>Formati carta:</b>	A6 - A3	
<b>Grammatura carta:</b>	Cassetto carta 1:	60 - 256 g/m <sup>2</sup>
	Cassetto carta 2:	60 - 169 g/m <sup>2</sup>
	Alimentatore by-pass:	52 - 256 g/m <sup>2</sup>
	Fronte-retro:	60 - 105 g/m <sup>2</sup>
<b>Dimensioni (L x P x A):</b>	587 x 655 x 845 mm (con ARDF)	
<b>Peso:</b>	100 kg (con ARDF)	
<b>Alimentazione elettrica:</b>	220 - 240 V, 50/60 Hz	
<b>Absorbimento elettrico:</b>	In funzione:	Max. 1.680 W <sup>1</sup>

## STAMPANTE

<b>Velocità di stampa:</b>	MP C2050:	b&n/a colori: 20 stampe al minuto
	MP C2550:	b&n/a colori: 25 stampe al minuto
<b>Linguaggi stampante:</b>	Di serie:	RPCS™, PCL5c, PCL6
	Opzionali:	Adobe® PostScript® 3™
<b>Risoluzione:</b>	1.200 dpi	
<b>Interfacce:</b>	Di serie:	USB 2.0 Host USB Device Ethernet 10 base-T/100 base-TX
	Opzionali:	IEEE 1284/ECP Wireless LAN (IEEE 802.11a, b, g, supporto WPA) Bluetooth Ethernet 1000 base-T
<b>Protocolli di rete:</b>	TCP/IP (IPv4, IPv6), IPX/SPX, AppleTalk	
<b>Ambienti supportati:</b>	Windows® 2000/ XP/ Vista/ Server 2003/ Server 2008 Macintosh OS 8.6 o successivo (OS X Classic) Macintosh OS X v10.1 o successivo (modalità nativa) Novell® Netware® 3.12/ 3.2/ 4.1/ 4.11/5.0/5.1/6/6.5 Sun® Solaris 2.6/7/8/9/10 HP-UX 10.x/11.x/11iv2 SCO OpenServer 5.0.6/5.0.7/6.0 RedHat® Linux 6.x/7.x/8.x/9.x/Enterprise IBM® AIX v4.3/5L v5.1/5L v5.2/5L v5.3 SAP® R/3® 3.x o successivo, mySAP ERP2004 o successivo NDPS Gateway IBM iSeries AS/400® con OS/400 Host Print Transform	

## SCANNER

<b>Velocità di scansione:</b>	b&n:	41 originali al minuto (LEF, A4)
	A colori:	26 originali al minuto
<b>Risoluzione:</b>	Max. 600 dpi	
<b>Formato originali:</b>	A5 - A3	
<b>Formato file:</b>	PDF/JPEG/TIFF/PDF a elevata compressione	
<b>Driver incorporati:</b>	Network TWAIN	
<b>Scan to e-mail:</b>	SMTP, POP3	
<b>Indirizzi di destinazione:</b>	Max. 500 per ogni lavoro	
<b>Indirizzi di destinazione memorizzabili su HD:</b>	Max. 2.000	
<b>Rubrica:</b>	Tramite LDAP o sul disco fisso locale	
<b>Scan to folder:</b>	SMB, FTP, NCP	
<b>Destinazione:</b>	Max. 50 cartelle per ogni lavoro	

## SOFTWARE

SmartDeviceMonitor™  
Web SmartDeviceMonitor™  
Web Image Monitor  
DeskTopBinder™ Lite/Professional/v.5

## FAX (opzionale)

<b>Linee:</b>	PSTN, PBX	
<b>Compatibilità:</b>	G3 ITU-T (CCITT)	
<b>Velocità modem:</b>	Max. 33,6 Kbps	
<b>Risoluzione:</b>	Standard/Dettaglio:	200 x 100/200 dpi
	Max.:	400 x 400 dpi (opzionale)
<b>Sistema di compressione dati:</b>	MH, MR, MMR, JBIG	
<b>Velocità di scansione:</b>	36 fogli al minuto	
<b>Memoria:</b>	Di serie:	4 MB
	Max.:	28 MB
<b>Memoria di backup:</b>	Sì	

## ALTRI OPZIONALI

Cassetto carta da 500 fogli, 2 cassette carta da 500 fogli ciascuno, Mobiletto di supporto per cassetto opzionale, Mobiletto, Finisher interno da 500 fogli, Unità di perforatura (2 o 4 fori), Vassoio basculante, Vassoio monocomparto interno, Cassetto laterale, Modulo fax, Inchiostro per tamburo fax, Unità di protezione delle copie, Interfaccia PictBridge, Interfaccia contatore tipo A, Supporto per contatore a chiave, Remote Communication Gate tipo BN1, Pacchetto font Unicode per SAP, Memoria SAF, Unità di protezione con sovrascrittura dati, Unità di codifica del disco fisso, Scheda VM, Browser unit, Slot SD/USB2.0, File Format Converter, Memoria da 512 MB, GlobalScan NX, Pacchetto Card Authentication, Soluzioni software professionali.

<sup>1</sup> Il preriscaldamento e l'assorbimento elettrico possono variare in base alle condizioni ambientali e operative della periferica.

Per informazioni sulla disponibilità di modelli, opzionali e software rivolgersi ai Punti Vendita Rex-Rotary.



Adobe PostScript® 3



Adobe PDF

Certificazione ISO9001:2000  
Certificazione ISO14001

Questi prodotti rispondono alle norme ENERGY STAR CE in materia di efficienza energetica.

Tutti i marchi e i nomi dei prodotti sono stati registrati dai rispettivi detentori.

Le caratteristiche tecniche e l'aspetto dei prodotti possono essere soggetti a modifica senza preavviso. Il colore dei prodotti può differire da quello mostrato in questo depliant. L'immagine riprodotta in questo opuscolo non è una fotografia. Potrebbero quindi esserci lievi differenze nei dettagli rispetto alla realtà.

Copyright © 2008 Ricoh Europe PLC. Tutti i diritti riservati. Questo depliant, inclusi i contenuti e/o l'impaginazione, non può essere modificato e/o adattato, copiato in tutto o in parte e/o inserito in altro materiale senza l'autorizzazione scritta di Ricoh Europe PLC

[www.rexrotary.com](http://www.rexrotary.com)