

### Descrizione dell'azienda:

Gruppo multinazionale specializzato nella realizzazione di prodotti per l'illuminazione.

Fondata nella prima metà del '900, è attualmente presente in 150 paesi e vanta un fatturato mondiale di oltre 4 miliardi di Euro.

La sede principale dell'azienda si trova in Europa e i dipendenti sono circa 38.000 in tutto il mondo.

### Esigenza dell'azienda:

- Rinnovo del parco macchine installato con moderne apparecchiature MFP, in grado di soddisfare tutte le esigenze di copia, stampa, scansione dei vari reparti aziendali.
- Monitoraggio degli accessi da parte dell'utenza alle apparecchiature MFP (controllo di stampe e copie effettuate dagli utenti e attribuzione per centro di costo aziendale delle pagine prodotte).
- Utilizzare strumenti "centralizzati" e integrabili con le altre applicazioni aziendali (sincronizzazione con Active Directory per definire e aggiornare profili utenti, possibilità di login alle MFP tramite il badge aziendale, interazione con i vari DB aziendali).
- Proteggere l'utilizzo dello scanner di rete.
- Possibilità di implementare la funzione di "Follow You™ Printing" (rilascio delle stampe via Login sulla periferica di preferenza).
- Gestione automatizzata dei servizi con segnalazione via email di richiesta intervento e di mancanza toner.

### La soluzione:

Sono state installate nell'azienda 23 MPC4500 con funzioni di Copia/Stampa/Scanner/Fax per utilizzo mono e colore su due delle periferiche.



L'implementazione è basata sulle soluzioni software **Equitrac Office 4.0** e **DigiDocFlow**, tra loro integrate.



### PROFILO AZIENDA

Azienda multinazionale

### Settore

Prodotti per  
l'illuminazione

### Esigenza

Rinnovo del parco macchine.  
Monitoraggio degli accessi dell'utenza alle MFP.  
Proteggere utilizzo dello scanner di rete.  
Possibilità di implementare il rilascio delle stampe via login sulla periferica di preferenza.

### Soluzione

23 MPC4500.  
Equitrac Office 4.0  
DigiDocFlow  
@Remote  
Lettori di badge a banda magnetica

### Vantaggi principali

- Aumento della produttività ed efficienza sia per l'utenza che per gli amministratori di rete e il personale IT (nell'utilizzo e gestione dei devices).
- Maggiore sicurezza, protezione e controllo nei processi di gestione documentale.

La sincronizzazione con l'Active Directory aziendale consente di registrare gli utenti nel server di Equitrac (in tal modo l'amministratore del sistema è agevolato nella gestione e nel monitoraggio degli accessi alle multifunzione). Nello stesso server sono anche registrati i costi pagina mono e colore.

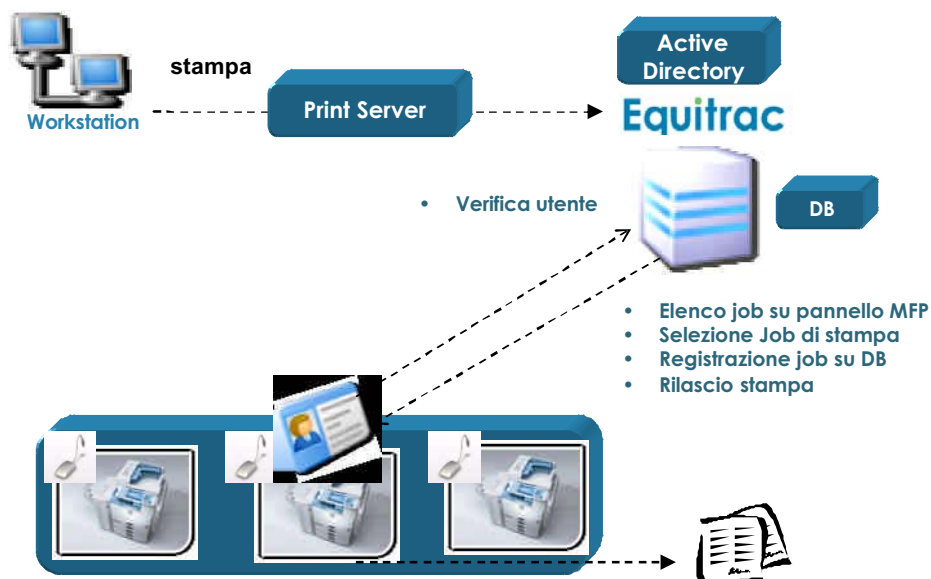


Gli attributi del lavoro di stampa di ciascun utente sono inviati e registrati nel DB di Equitrac che, tramite il servizio di "Report manager", genera la reportistica periodica utile al controllo e alla ripartizione dipartimentale dei costi di stampa.

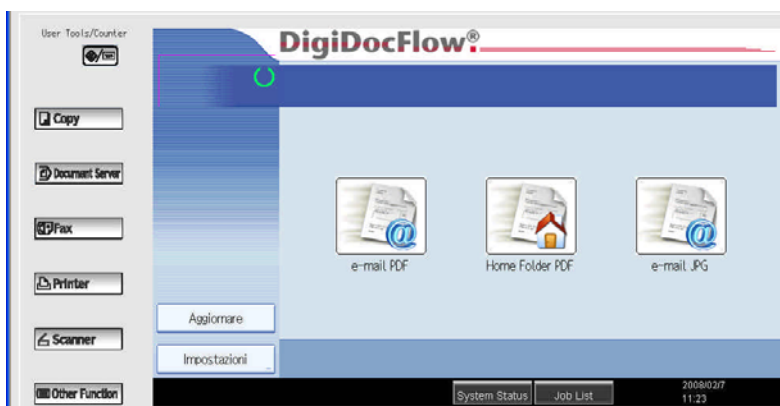
Inoltre, le MFP sono dotate di modulo software PCC (Print&Copy Control), uno strumento di controllo della periferica che richiede il login da parte degli utenti per il rilascio delle stampe e per le impostazioni dei lavori di copia. I PCC sono stati equipaggiati a loro volta con lettori di badge a banda magnetica per dare la possibilità agli utenti di effettuare il login con il badge aziendale (lo stesso in uso per la registrazione delle presenze).

Con la funzione **Follow You™ Printing**, il rilascio delle stampe via login (sempre tramite il badge) avviene sulla periferica di preferenza dell'utente (piano, ufficio):

- Driver MPC4500



Grazie all'implementazione del software **DigiDocFlow**, il pannello di controllo dei dispositivi MFP è personalizzato con icone e menu guida. Abilitando la funzione "Scan-to-me", l'utente può effettuare la scansione di documenti cartacei dopo un login di autenticazione, sempre tramite il badge aziendale. In tal modo, la scansione e l'archiviazione dei documenti risultano semplici ed estremamente sicure, dal momento che destinatario e mittente dell'invio risultano preimpostati dal login di autenticazione.



I documenti vengono scansionati in PDF con testo ricercabile e trasmessi automaticamente alle caselle di posta e/o cartelle dell'utente che si è autenticato.



**PDF Ricercabile**

Completa la soluzione @Remote: grazie a questo tool, l'amministratore del sistema viene liberato dalle operazioni di raccolta e trasmissione delle letture contatori e delle comunicazioni di possibili malfunzionamenti o di richieste materiali di consumo.

